



GEMEINSAM ZUKUNFT GESTALTEN.

Ausgewählte
Trends und Entwicklungen
Landsberg 2035

1. Bevölkerungsentwicklung seit 1840

Volkszählung bzw. Zensus	Bevölkerung		Einwohner je km ²	Jahr	Bevölkerung am 31. Dezember		
	insgesamt	Veränderung 31.12.2014 gegenüber ... in %			insgesamt	Veränderung zum Vorjahr ¹⁾	
						Anzahl	%
01.12.1840	4 103	593,0	71	2005	27 064	148	0,5
01.12.1871	5 431	423,5	94	2006	27 217	153	0,6
01.12.1900	7 032	304,3	121	2007	27 568	351	1,3
16.06.1925	8 887	219,9	153	2008	27 712	144	0,5
17.05.1939	11 084	156,5	191	2009	27 895	183	0,7
13.09.1950	13 551	109,8	234	2010	28 121	226	0,8
06.06.1961	15 239	86,6	263	2011	27 538	- 583	- 2,1
27.05.1970	16 641	70,9	287	2012	27 841	303	1,1
25.05.1987	19 230	47,9	332	2013	28 069	228	0,8
09.05.2011	27 324	4,1	471	2014	28 432	363	1,3

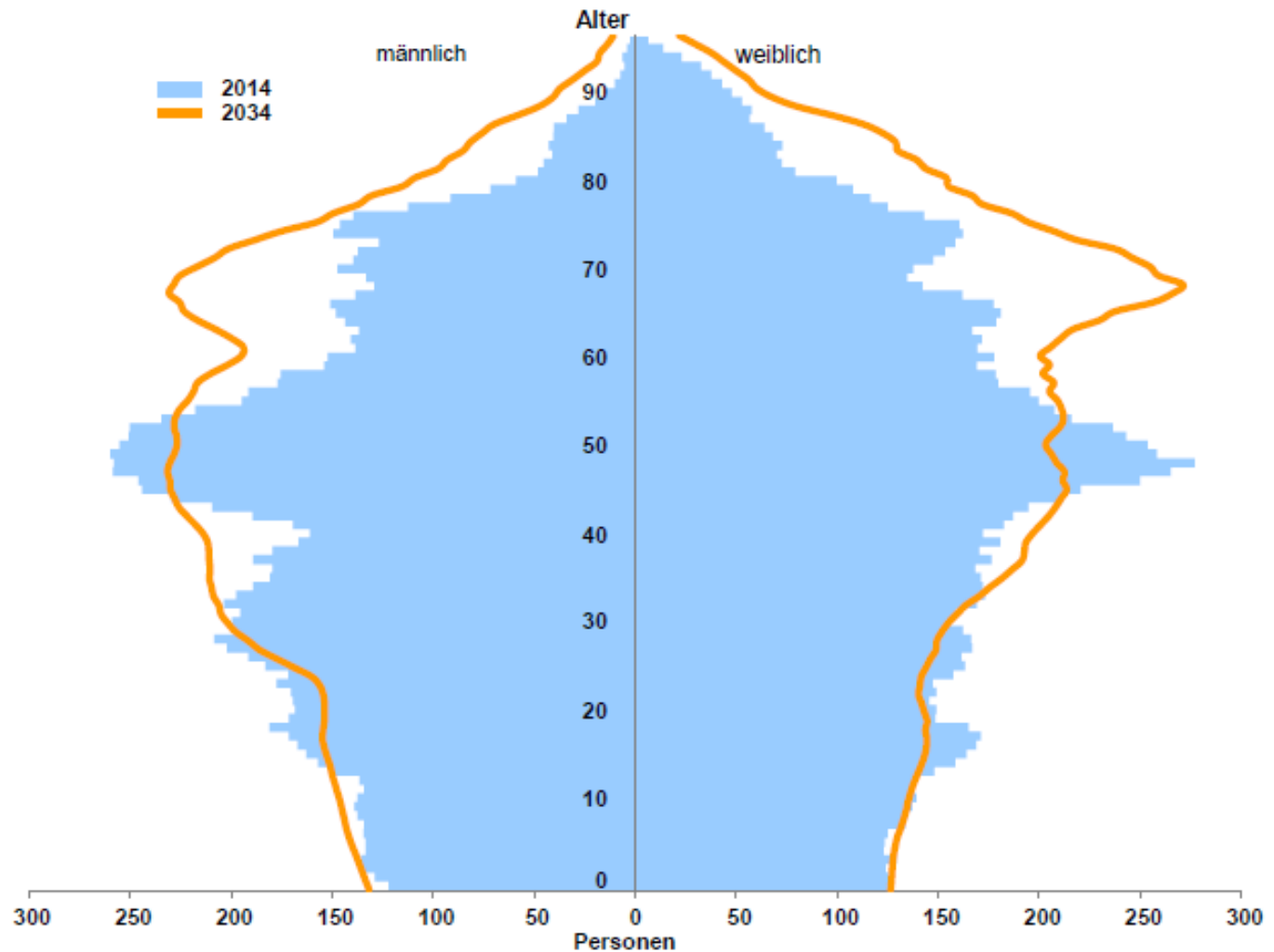
Datenblatt Große Kreisstadt Landsberg am Lech

Bevölkerungs- stand am 31.12...	Personen insgesamt*	davon im Alter von ... Jahren		
		unter 18	18 bis unter 65	65 oder älter
2014	28 432	5 066	17 824	5 542
2015	28 800	5 000	18 100	5 600
2016	29 100	5 000	18 300	5 800
2017	29 400	5 000	18 600	5 800
2018	29 700	4 900	18 800	6 000
2019	30 000	4 900	19 000	6 000
2020	30 200	5 000	19 100	6 200
2021	30 400	5 000	19 200	6 200
2022	30 600	5 000	19 300	6 400
2023	30 800	5 000	19 300	6 500
2024	30 900	5 000	19 300	6 700
2025	31 100	5 000	19 300	6 800
2026	31 200	5 000	19 200	7 000
2027	31 300	5 000	19 100	7 200
2028	31 400	5 000	19 000	7 400
2029	31 500	5 000	18 900	7 600
2030	31 600	5 000	18 800	7 800
2031	31 700	5 000	18 600	8 000
2032	31 700	5 000	18 500	8 300
2033	31 800	5 000	18 400	8 400
2034	31 900	5 000	18 300	8 600

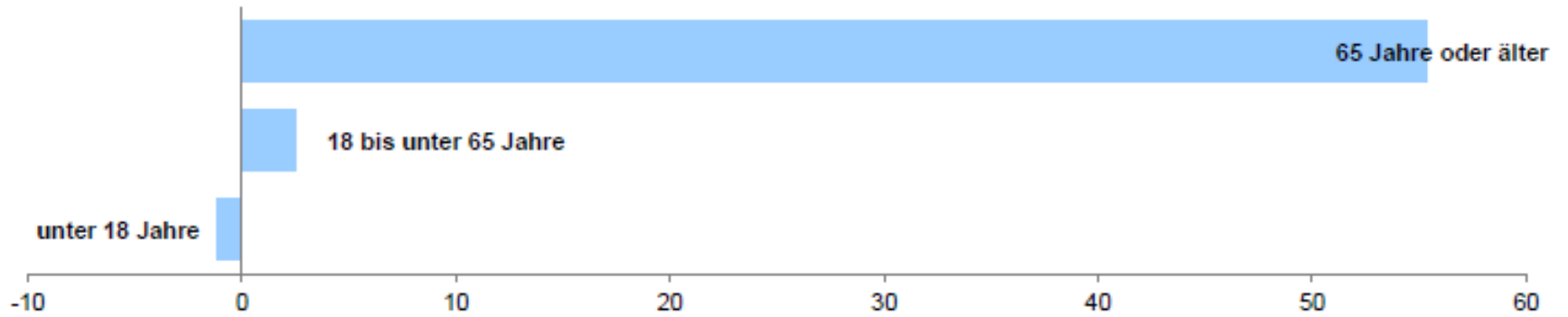
* Die Werte der Jahre 2015 bis 2034 wurden jeweils auf 100 Personen gerundet.
Differenzen in den ausgewiesenen Gesamtwerten sind rundungsbedingt.

Graphiksammlung Große Kreisstadt Landsberg am Lech

Bevölkerungsskizze im Jahr 2014 bzw. 2034



Veränderung der Bevölkerung 2034 gegenüber 2014 nach Altersgruppen in Prozent



Bevölkerungsentwicklung in den kreisfreien Städten und Landkreisen Bayerns*
Veränderung 2034 gegenüber 2014 in Prozent



Veränderung 2034 gegenüber 2014
in Prozent

Veränderung 2034 gegenüber 2014 in Prozent	Häufigkeit
unter -7,5 „stark abnehmend“	7
-7,5 bis unter -2,5 „abnehmend“	17
-2,5 bis unter 2,5 „stabil“	22
2,5 bis unter 7,5 „zunehmend“	25
7,5 oder mehr „stark zunehmend“	25

Größte Abnahme: Lkr. Würzburg/Lfrd. Mittelfranken -16,0 %

Größte Zunahme: Lkr. Ebersberg +17,5 %

Bayern: +5,0 %

Schaubild 2

Bevölkerungszahl von 1950 bis 2060

Ab 2014 Ergebnisse der 13. koordinierten Bevölkerungsvorausberechnung

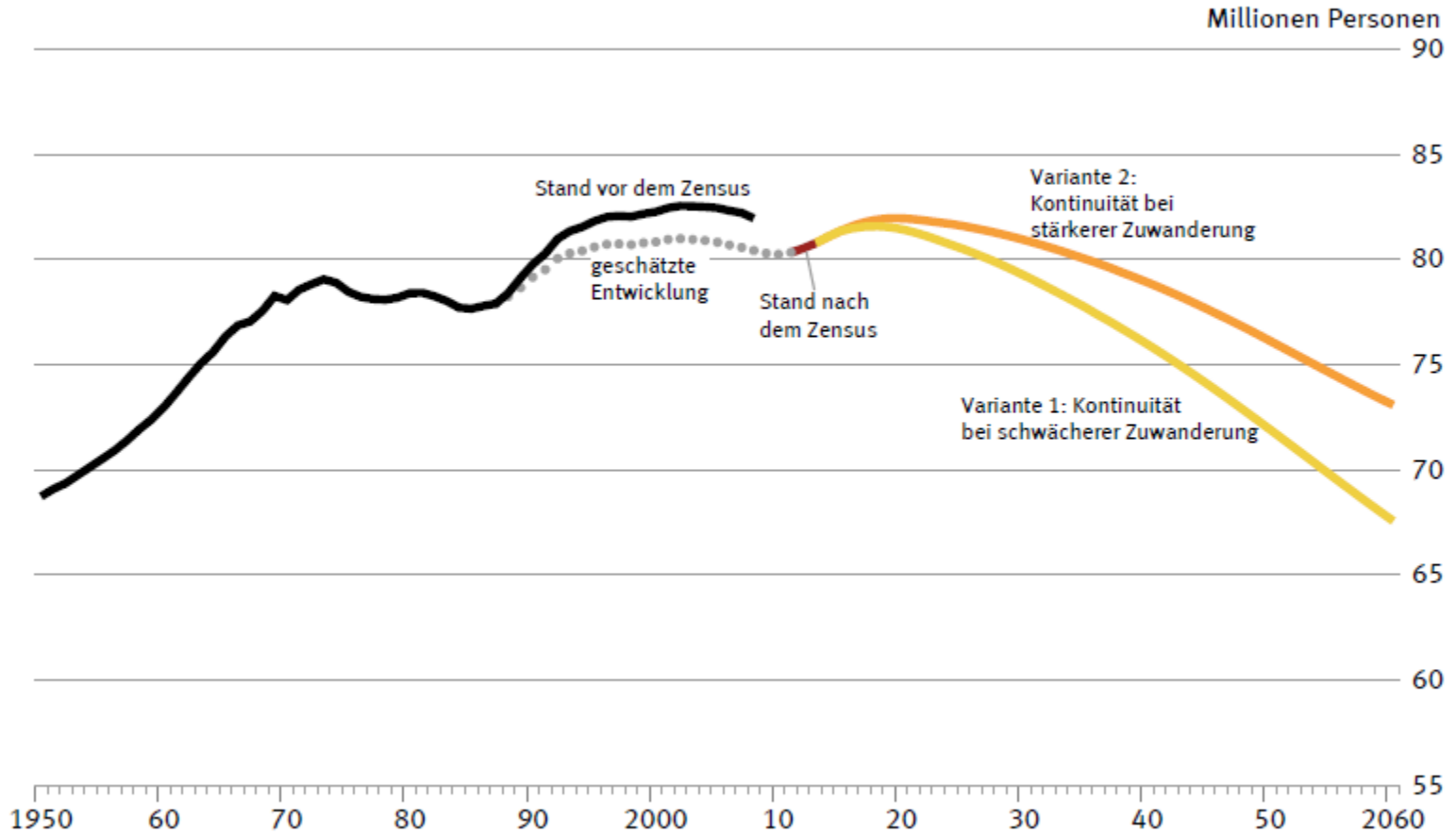
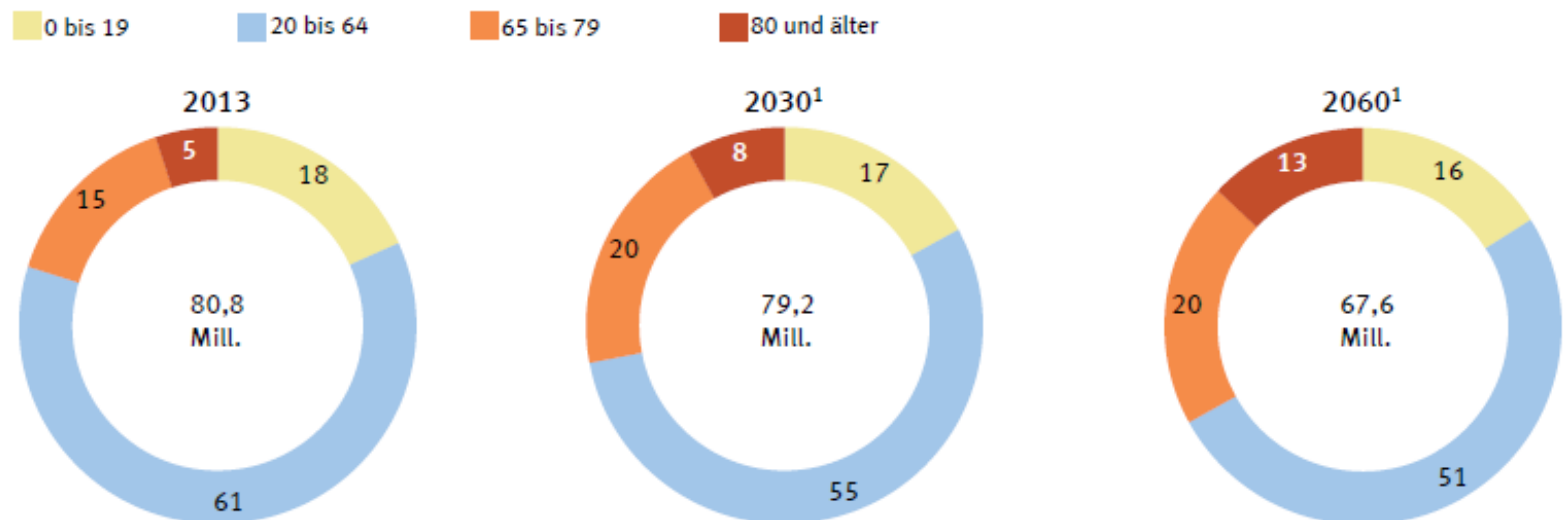


Schaubild 5
Bevölkerung nach Altersgruppen
in %

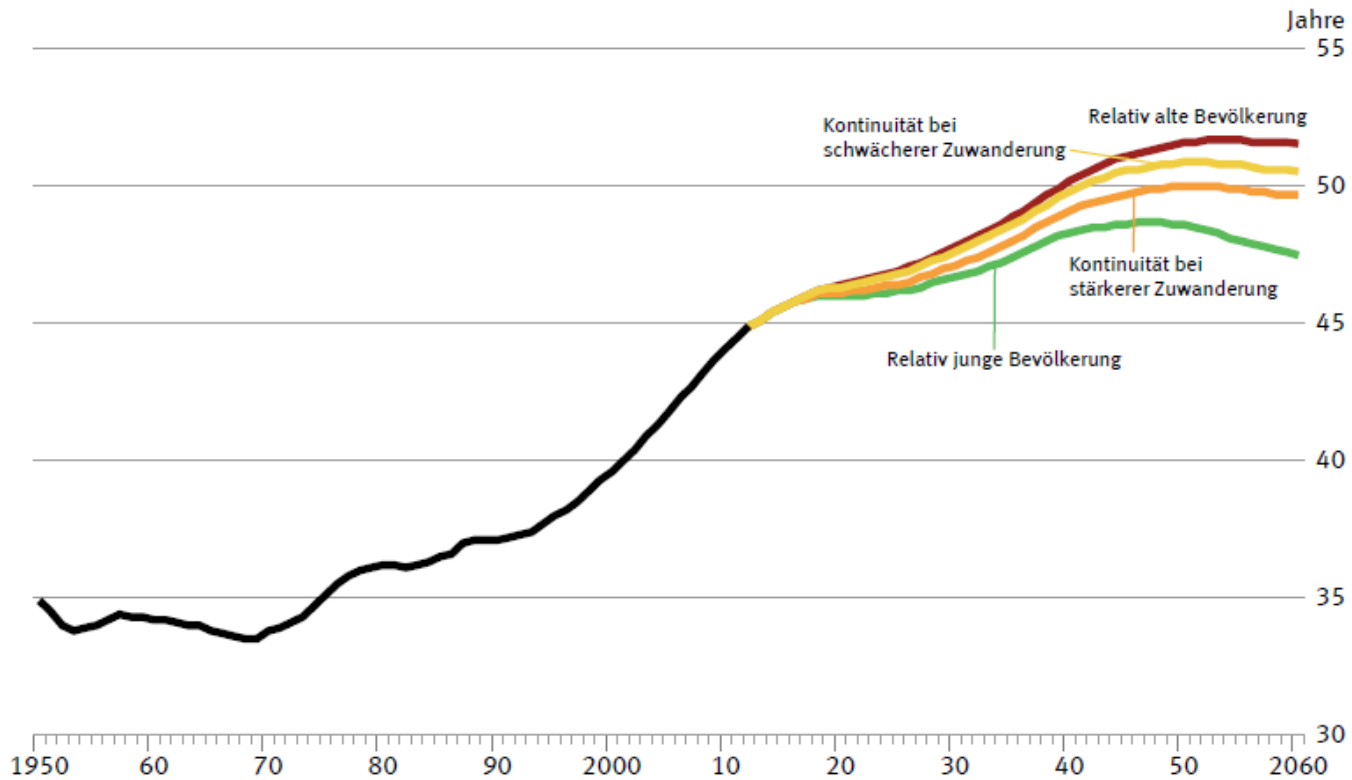


1 13. koordinierte Bevölkerungsvorausberechnung. Variante 1: Kontinuität bei schwächerer Zuwanderung.

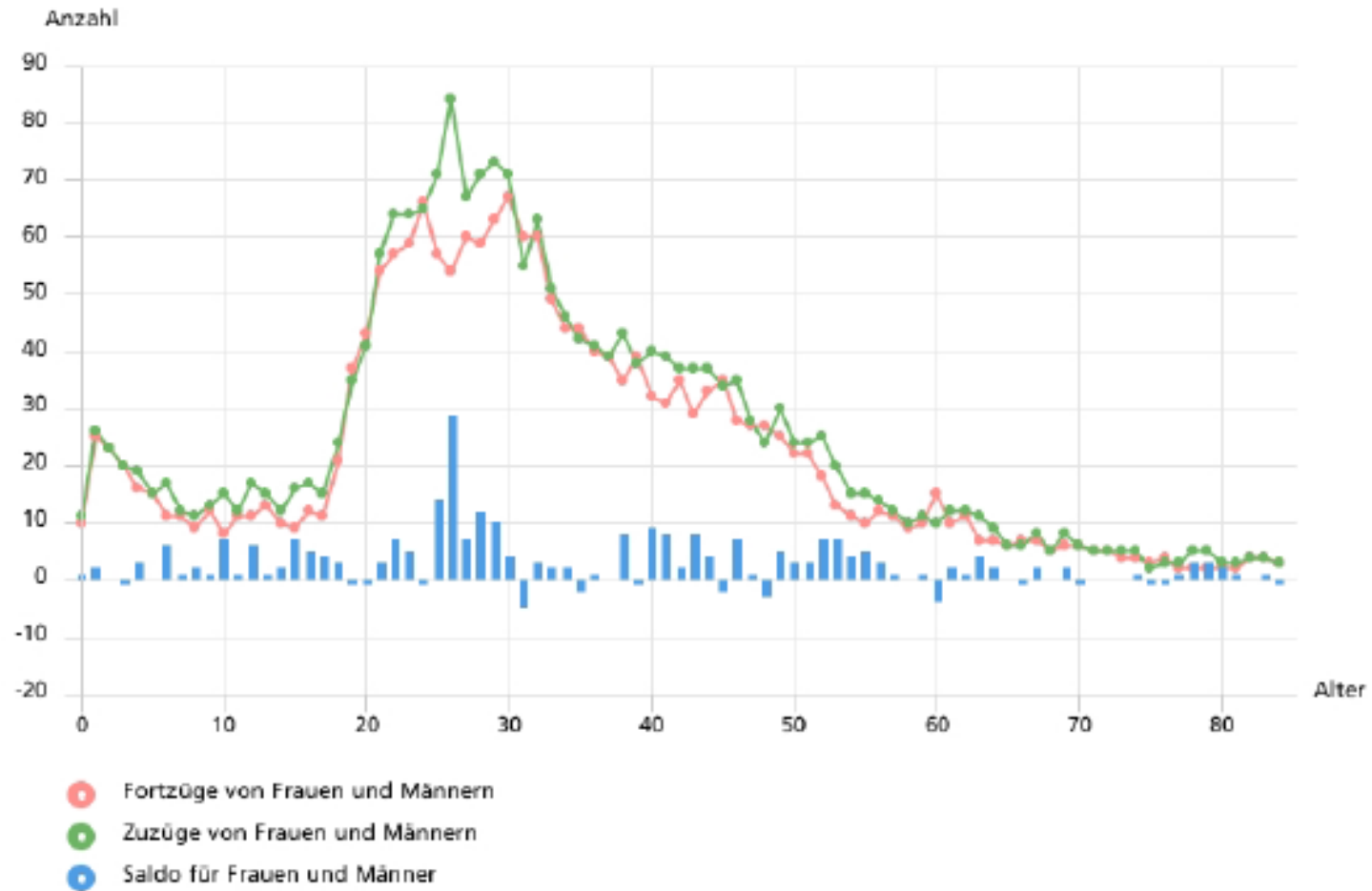
Schaubild 6

Medianalter 1950 bis 2060

Ab 2014 Ergebnisse der 13. koordinierten Bevölkerungsvorausberechnung

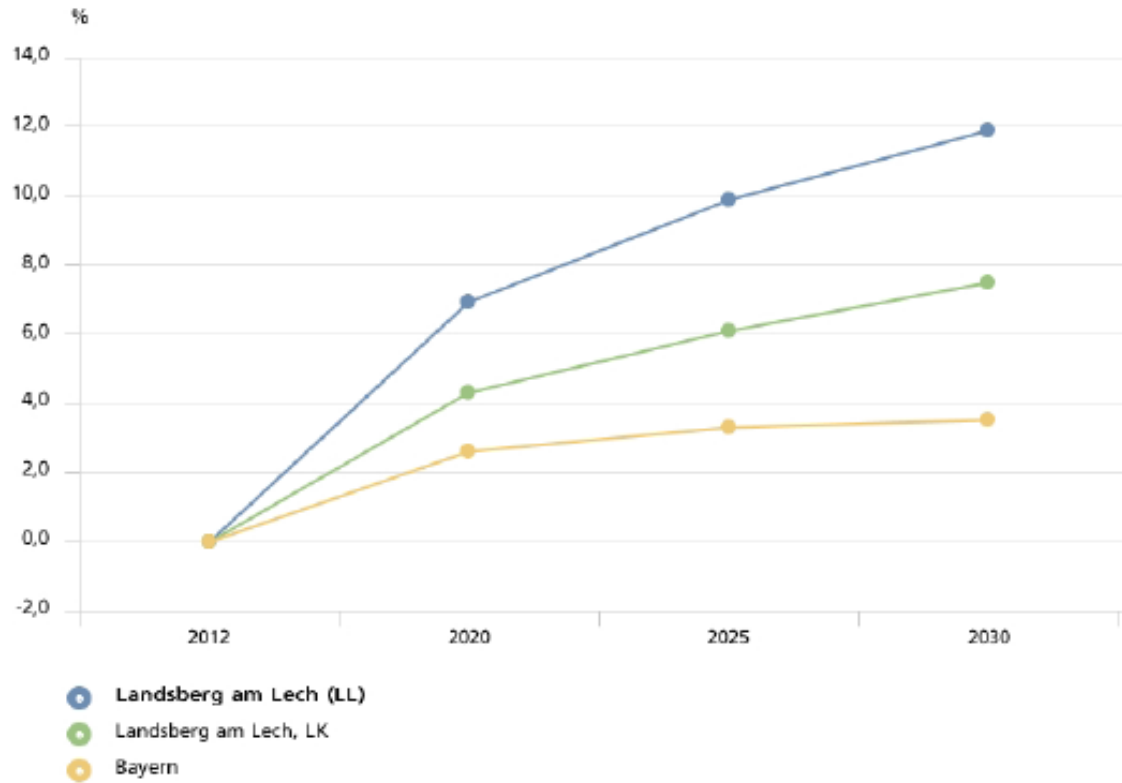


Wanderungsprofil 2009 - 2012 Frauen und Männer



Quelle: Statistische Ämter der Länder, Deenst GmbH, ies, eigene Berechnungen

Bevölkerungsentwicklung 2012 bis 2030 (%)



Quelle: Statistische Ämter der Länder, ies, Deenst GmbH, eigene Berechnungen

32. Bedarfsgemeinschaften und Empfänger nach dem zwölften Buch Sozialgesetzbuch SGB XII (Sozialhilfe) seit 2007 nach Wohnort

Stichtag jeweils 31. Dezember	3. Kapitel Hilfe zum Lebensunterhalt			4. Kapitel Grundsicherung im Alter und bei Erwerbsminderung		5. bis 9. Kapitel Sonstige Hilfen ¹⁾			
	Bedarfs- gemeinschaften	Empfänger insgesamt	darunter weiblich	Empfänger insgesamt	darunter weiblich	Empfänger insgesamt	darunter weiblich	Von den Empfängern erhalten Hilfen nach dem	
								6. Kapitel	7. Kapitel
								Eingliederungs- hilfe für behinderte Menschen	Hilfe zur Pflege
2007	140	143	70	245	144	404	193	315	83
2008	138	141	67	241	139	462	220	362	87
2009	139	143	64	253	139	387	182	304	75
2010	138	142	70	272	146	550	235	468	82
2011	152	154	71	277	148	579	258	495	85
2012	153	155	75	300	161	564	259	486	80
2013	213	215	117	359	188	554	258	465	91
2014	219	221	118	393	201	550	254	445	96